

# I.I.S.S. Piero Gobetti

Manutenzione e  
Assistenza Tecnica





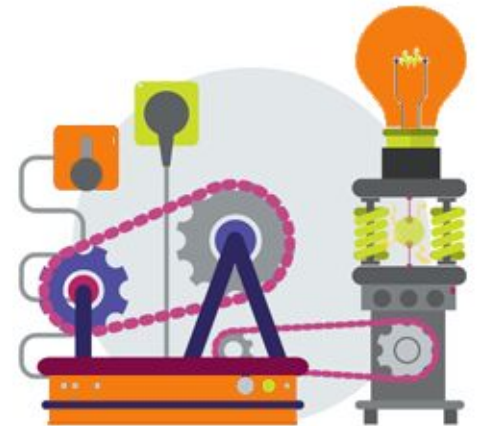
## Indirizzo MANUTENZIONE E ASSISTENZA TECNICA

- l'Indirizzo è rivolto a ragazzi che intendono inserirsi nell'ambito della organizzazione ed effettuazione di interventi di installazione e manutenzione, riparazione e collaudo di apparati tecnici (elettronica, elettrotecnica, meccanica, termotecnica).

### Percorso Triennale Regionale - Qualifica Operatore Sistemi Elettrico - Elettronici

Dall'anno scolastico 2019/20, a fianco del percorso **Manutenzione e Assistenza Tecnica** (Quinquennale) è attivato un percorso a qualifica regionale **TRIENNALE**:

- Quadri orari e impianto formativo sovrapponibili a quelli del percorso quinquennale nelle classi 1<sup>^</sup>, 2<sup>^</sup> e 3<sup>^</sup>.
- Consigliato per chi intende accedere il prima possibile al lavoro.
- Conseguimento della qualifica regionale di OPERATORE SISTEMI ELETTRICO - ELETTRONICI al termine del percorso.





DISCIPLINA	ANNO SCOLASTICO - Nuovo Ordinamento				
	1°	2°	3°	4°	5°
Lingua e letteratura italiana	4	4	4	4	4
Lingua inglese	3	3	2	2	2
Inglese Tecnico			1	1	1
Storia	1	1	2	2	2
Geografia	1	1			
Matematica	4	4	3	3	3
Diritto ed economia	2	2			
Scienze integrate (Fisica)	2(2) *	2(1) *			
Scienze integrate (Chimica)	2(2) *				
Tecnologie e tecniche di rappresentazione grafica	3(2) *	5(2) *			
Tecnologie dell'informazione e della comunicazione	2(1) *	2(2) *			
Laboratori tecnologici ed esercitazioni**	5	5	4	4	5
Tecnologie elettrico – elettroniche e applicazioni			5 (4)	4 (2)	3 (2)
Tecnologie e tecniche di installazione, manutenzione e diagnostica			4 (3)	5 (3)	6 (4)
Tecnologie meccaniche e applicazioni			4 (3)	4 (4)	3 (2)
Scienze motorie e sportive	2	2	2	2	2
Religione Cattolica o attività alternative	1	1	1	1	1
<b>Totale ore settimanali</b>	<b>32</b>	<b>32</b>	<b>32</b>	<b>32</b>	<b>32</b>
Di cui in compresenza	7	5	10	9	8

Titolo di studio rilasciato: DIPLOMA DI ISTRUZIONE SECONDARIA SUPERIORE PROFESSIONALE ad Indirizzo MANUTENZIONE E ASSISTENZA TECNICA

\* Le ore tra parentesi si intendono di laboratorio in compresenza con Insegnante Tecnico – Pratico; gli abbinamenti con le materie sono suscettibili di variazioni. \*\*Insegnamento affidato all'insegnante Tecnico - Pratico

**N.B Presso l'istituto è possibile conseguire anche la qualifica professionale regionale triennale (leFP) di OPERATORE SISTEMI ELETTRICO – ELETTRONICI**

*Tutte le discipline concorrono trasversalmente al raggiungimento di un monte ore complessivo di almeno 33 ore annue di Educazione Civica, da svolgersi in orario curricolare e/o extracurricolare.*

# PERCHÈ SCEGLIERE UN INDIRIZZO PROFESSIONALE

- “Mi piace lavorare con le **mani**, mi piacciono i motori, mi piace aggiustare i motorini”;
- “Mi piace venire a scuola, ma preferisco fare i **laboratori**”;
- “Da grande voglio fare un lavoro che **mi piace**”;
- “Faccio un po’ **fatica** a studiare al pomeriggio”

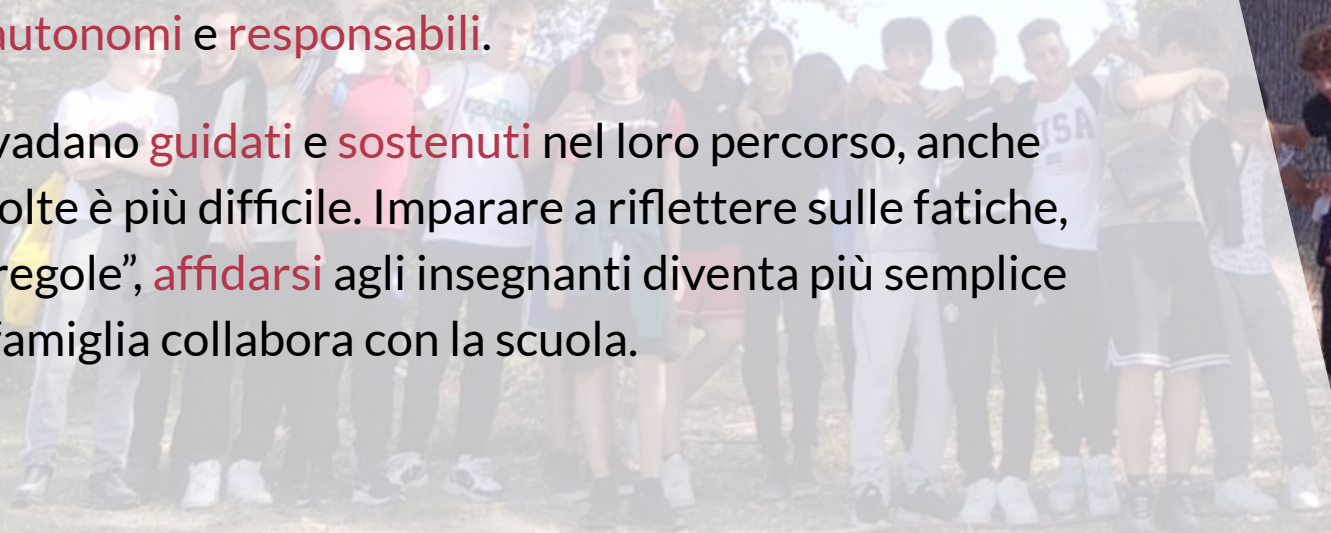
*(scegliere vuol dire accettare di portare il peso giusto ogni giorno)*



# NOI INSEGNANTI SIAMO CONVINTI CHE...

...l'indirizzo professionale sia una bella opportunità per mettersi in gioco. Costruire il proprio percorso scolastico, impegnandosi in prima persona per realizzare qualcosa per se stessi, aiuta a diventare **autonomi** e **responsabili**.

...i ragazzi vadano **guidati** e **sostenuti** nel loro percorso, anche quando a volte è più difficile. Imparare a riflettere sulle fatiche, "stare alle regole", **affidarsi** agli insegnanti diventa più semplice quando la famiglia collabora con la scuola.





# IL DIPLOMATO IN MANUTENZIONE E ASSISTENZA TECNICA

- comprende, interpreta, analizza **schemi di impianti e apparati**
- industriali e civili,
- utilizza **strumenti e tecnologie specifiche** nel rispetto della normativa
- di sicurezza;
- utilizza la **documentazione tecnica** per garantire la corretta funzionalità di apparecchiature, impianti e sistemi per i quali cura la manutenzione;
- utilizza correttamente strumenti di **misura, controllo e diagnosi**;
- esegue le **regolazioni** degli impianti civili e industriali;
- garantisce e certifica la messa a punto a regola d'arte degli impianti civili e industriali, collaborando alle fasi di **installazione, collaudo, organizzazione-erogazione** dei servizi tecnici.

