

# I.I.S.S. Piero Gobetti

Offerta formativa  
a.s. 2024/2025



Istituto Statale di Istruzione  
Secondaria Superiore

***Piero Gobetti***

Scandiano

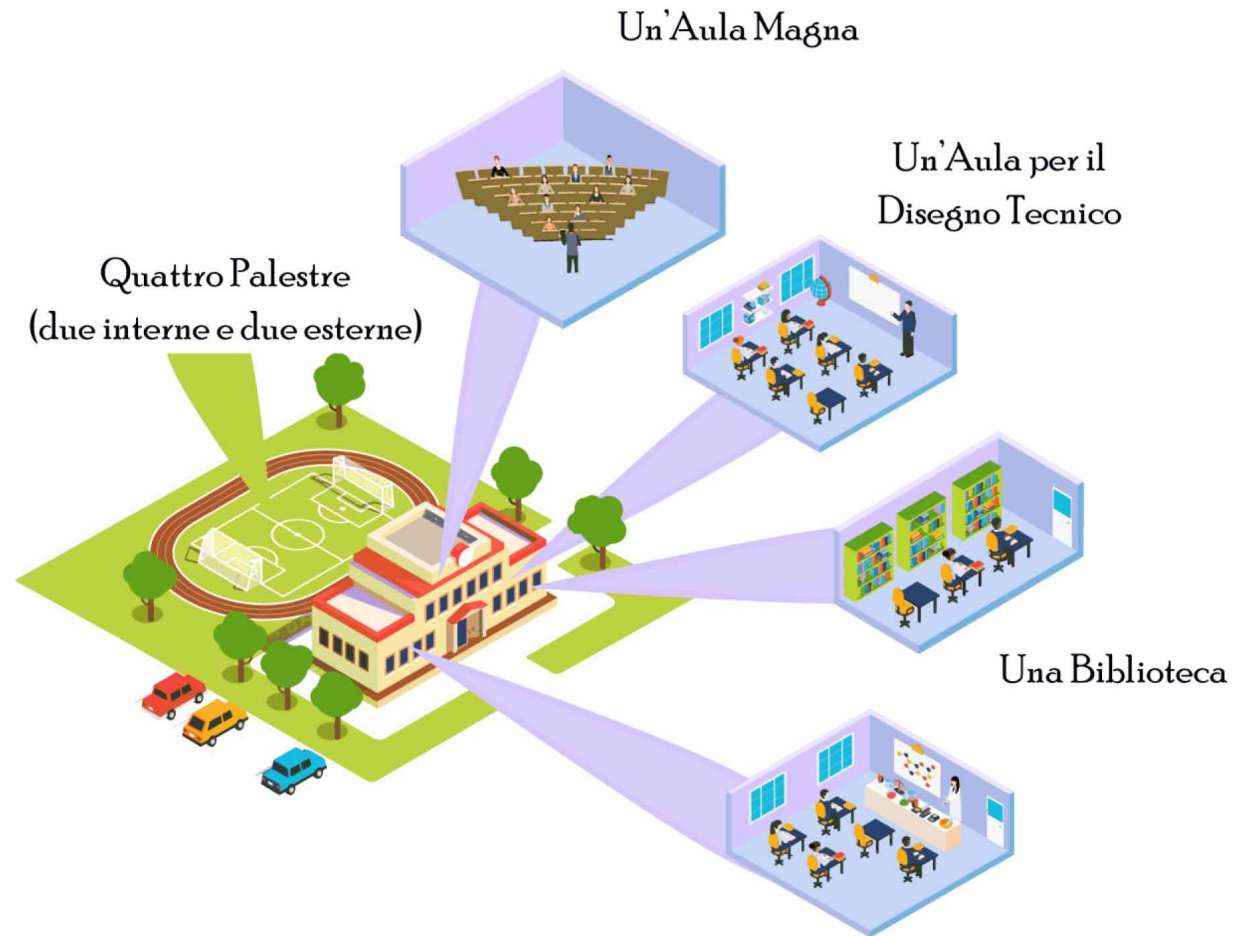
[www.istitutogobetti.it](http://www.istitutogobetti.it)

Tel.0522 / 855485

[orientamento@gobettire.istruzioneer.it](mailto:orientamento@gobettire.istruzioneer.it)



# Le strutture del Gobetti



Un Laboratorio Linguistico,  
un Laboratorio Multimediale, tre Laboratori  
Informatici, un'Aula con 20 Pc portatili,  
un Laboratorio di Chimica, un Laboratorio di Fisica,  
un Laboratorio di Sistemi, un Laboratorio  
Tecnologico, due Laboratori di Elettronica

# Indirizzi attivati





## Indirizzo SERVIZI PER LA SANITÀ E L'ASSISTENZA SOCIALE

- Indirizzo rivolto a studenti interessati all'assistenza alle persone in ambito sociale e sanitario.
- Discipline professionalizzanti biennio: scienze umane e sociali, metodologie operative.
- Prevalenza discipline professionalizzanti nel successivo triennio.

Protocollo di Intesa siglato tra la Regione Emilia Romagna e l'Ufficio Scolastico Regionale per l'Emilia Romagna (DGR n.911/2015)

### Possibile attivazione del **Percorso Regionale - Qualifica Operatore Socio Sanitario**

- Dall'anno scolastico 2015-2016 la scuola organizza a partire dalle classi terze un percorso per consentire il rilascio della **Qualifica**, una volta superato il relativo esame, dopo il termine del quinto anno.
- Qualifica richiesta per poter accedere alle professioni **sub-infermieristiche** nelle strutture per anziani e disabili e in quelle ospedaliere.





| DISCIPLINA   | ANNO SCOLASTICO   |           |           |           |           |
|--|-------------------|-----------|-----------|-----------|-----------|
|  | Nuovo Ordinamento |           |           |           |           |
|  | 1°                | 2°        | 3°        | 4°        | 5°        |
| Lingua e letteratura italiana  | 4                 | 4         | 4         | 4         | 4         |
| Lingua inglese   | 3                 | 3         | 2         | 2         | 2         |
| Inglese Tecnico  |                   |           | 1         | 1         | 1         |
| Storia   | 1                 | 1         | 2         | 2         | 2         |
| Seconda lingua comunitaria (francese)                                  | 2                 | 2         | 3         | 2         | 2         |
| Matematica   | 4                 | 4         | 3         | 3         | 3         |
| Geografia  | 1                 | 1         |           |           |           |
| Diritto, Economia e Tecnica amministrativa del settore socio-sanitario |                   |           | 3         | 4         | 4         |
| Diritto ed economia  | 2                 | 2         |           |           |           |
| Scienze integrate (Scienze della terra, biologia e chimica)            | 3 (2) *           | 2 (1) *   |           |           |           |
| Tecnologie dell'informazione e della comunicazione                     | 2 (2) *           | 2 (1) *   |           |           |           |
| Metodologie operative  | 3                 | 4         | 3         | 2         | 2         |
| Scienze umane e sociali  | 4(3) *            | 4(3) *    |           |           |           |
| Igiene e cultura medico – sanitaria                                    |                   |           | 4         | 4         | 4         |
| Psicologia generale ed applicata                                       |                   |           | 4         | 5         | 5         |
| Scienze motorie e sportive   | 2                 | 2         | 2         | 2         | 2         |
| Religione Cattolica o attività alternative                             | 1                 | 1         | 1         | 1         | 1         |
| <b>Totale ore settimanali</b>  | <b>32</b>         | <b>32</b> | <b>32</b> | <b>32</b> | <b>32</b> |

Titolo di studio rilasciato: DIPLOMA DI ISTRUZIONE SECONDARIA SUPERIORE PROFESSIONALE ad Indirizzo SERVIZI per la SANITA' e l'ASSISTENZA SOCIALE

\* Le ore tra parentesi si intendono di laboratorio in compresenza con Insegnante Tecnico – Pratico; gli abbinamenti con le materie sono suscettibili di variazioni.

*Tutte le discipline concorrono trasversalmente al raggiungimento di un monte ore complessivo di almeno 33 ore annue di Educazione Civica, da svolgersi in orario curricolare e/o extracurricolare.*



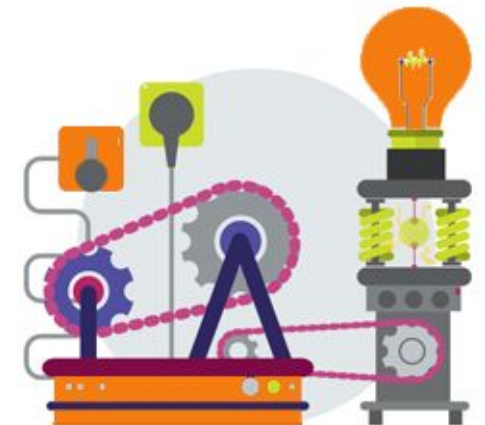
## Indirizzo MANUTENZIONE E ASSISTENZA TECNICA

- l'Indirizzo è rivolto a ragazzi che intendono inserirsi nell'ambito della organizzazione ed effettuazione di interventi di installazione e manutenzione, riparazione e collaudo di apparati tecnici (elettronica, elettrotecnica, meccanica, termotecnica).

### Percorso Triennale Regionale - Qualifica Operatore Sistemi Elettrico - Elettronici

Dall'anno scolastico 2019/20, a fianco del percorso **Manutenzione e Assistenza Tecnica** (Quinquennale) è attivato un percorso a qualifica regionale **TRIENNALE**:

- Consigliato per chi intende accedere il prima possibile al lavoro.
- Finalizzato al conseguimento della qualifica regionale di OPERATORE SISTEMI ELETTRICO - ELETTRONICI al termine del percorso.





| DISCIPLINA   | ANNO SCOLASTICO - Nuovo Ordinamento |           |           |           |           |
|--|-------------------------------------|-----------|-----------|-----------|-----------|
|  | 1°                                  | 2°        | 3°        | 4°        | 5°        |
| Lingua e letteratura italiana                                      | 4                                   | 4         | 4         | 4         | 4         |
| Lingua inglese   | 3                                   | 3         | 2         | 2         | 2         |
| Inglese Tecnico  |                                     |           | 1         | 1         | 1         |
| Storia   | 1                                   | 1         | 2         | 2         | 2         |
| Geografia  | 1                                   | 1         |           |           |           |
| Matematica   | 4                                   | 4         | 3         | 3         | 3         |
| Diritto ed economia  | 2                                   | 2         |           |           |           |
| Scienze integrate (Fisica)   | 2(2) *                              | 2(1) *    |           |           |           |
| Scienze integrate (Chimica)  | 2(2) *                              |           |           |           |           |
| Tecnologie e tecniche di rappresentazione grafica                  | 3(2) *                              | 5(2) *    |           |           |           |
| Tecnologie dell'informazione e della comunicazione                 | 2(1) *                              | 2(2) *    |           |           |           |
| Laboratori tecnologici ed esercitazioni**                          | 5                                   | 5         | 4         | 4         | 5         |
| Tecnologie elettrico – elettroniche e applicazioni                 |                                     |           | 5 (4)     | 4 (2)     | 3 (2)     |
| Tecnologie e tecniche di installazione, manutenzione e diagnostica |                                     |           | 4 (3)     | 5 (3)     | 6 (4)     |
| Tecnologie meccaniche e applicazioni                               |                                     |           | 4 (3)     | 4 (4)     | 3 (2)     |
| Scienze motorie e sportive   | 2                                   | 2         | 2         | 2         | 2         |
| Religione Cattolica o attività alternative                         | 1                                   | 1         | 1         | 1         | 1         |
| <b>Totale ore settimanali</b>                                      | <b>32</b>                           | <b>32</b> | <b>32</b> | <b>32</b> | <b>32</b> |
| Di cui in compresenza  | 7                                   | 5         | 10        | 9         | 8         |

Titolo di studio rilasciato: DIPLOMA DI ISTRUZIONE SECONDARIA SUPERIORE PROFESSIONALE ad Indirizzo MANUTENZIONE E ASSISTENZA TECNICA

\* Le ore tra parentesi si intendono di laboratorio in compresenza con Insegnante Tecnico – Pratico; gli abbinamenti con le materie sono suscettibili di variazioni. \*\*Insegnamento affidato all'insegnante Tecnico - Pratico

**N.B** Presso l'istituto è possibile conseguire anche la qualifica professionale regionale triennale (leFP) di **OPERATORE SISTEMI ELETTRICO – ELETTRONICI**

*Tutte le discipline concorrono trasversalmente al raggiungimento di un monte ore complessivo di almeno 33 ore annue di Educazione Civica, da svolgersi in orario curricolare e/o extracurricolare.*





## Settore Economico -

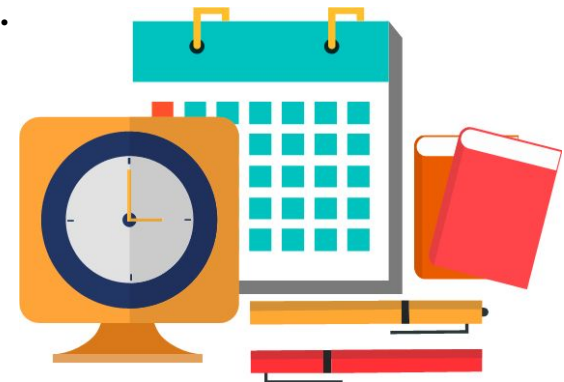
### Indirizzo AMMINISTRAZIONE, FINANZA E MARKETING

- Primo biennio comune.
- Dal triennio lo studente può scegliere di proseguire gli studi in una delle due articolazioni: **Amministrazione, Finanza e Marketing** e **Relazioni Internazionali per il Marketing**.
- Seconda lingua a scelta (francese o tedesco).

**Amministrazione Finanza e Marketing:** approfondimento competenze relative alla gestione aziendale, economia aziendale, economia politica diritto

**Relazioni Internazionali per il Marketing:** approfondimento economia aziendale geo-politica, relazioni internazionali per il marketing, linguistico, introduzione della terza lingua straniera russo.

Entrambi i percorsi formano figure professionali che possono inserirsi nel settore amministrativo, finanziario, sia pubblico sia privato, sia italiano sia estero.





## Articolazione AMMINISTRAZIONE, FINANZA E MARKETING

| DISCIPLINA                                      | ANNO SCOLASTICO |           |           |           |           |
|---|-----------------|-----------|-----------|-----------|-----------|
|   | 1°              | 2°        | 3°        | 4°        | 5°        |
| Lingua e letteratura italiana                   | 4               | 4         | 4         | 4         | 4         |
| Lingua inglese *                                | 3               | 3         | 3         | 3         | 3         |
| Seconda lingua straniera (francese o tedesco) * | 3               | 3         | 3         | 3         | 3         |
| Storia  | 2               | 2         | 2         | 2         | 2         |
| Matematica                                      | 4               | 4         | 3         | 3         | 3         |
| Diritto ed economia                             | 2               | 2         |           |           |           |
| Diritto   |                 |           | 3         | 3         | 3         |
| Economia aziendale                              | 2               | 2         | 6         | 7         | 8         |
| Economia politica                               |                 |           | 3         | 2         | 3         |
| Scienze integrate (della Terra e Biologia)      | 2               | 2         |           |           |           |
| Scienze integrate (Fisica)                      | 2               |           |           |           |           |
| Scienze integrate (Chimica)                     |                 | 2         |           |           |           |
| Geografia                                       | 3               | 3         |           |           |           |
| Informatica                                     | 2               | 2         | 2         | 2         |           |
| Scienze motorie e sportive                      | 2               | 2         | 2         | 2         | 2         |
| Religione Cattolica o attività alternative      | 1               | 1         | 1         | 1         | 1         |
| <b>Totale ore settimanali</b>                   | <b>32</b>       | <b>32</b> | <b>32</b> | <b>32</b> | <b>32</b> |

Titolo di studio rilasciato: **DIPLOMA DI ISTRUZIONE SECONDARIA SUPERIORE TECNICA** ad Indirizzo **AMMINISTRAZIONE, FINANZA E MARKETING**

\* Di cui almeno 4 ore in corso d'anno di conversazione con Docente Madrelingua della prima e della seconda lingua straniera (in compresenza) su progetto finanziato con il contributo volontario delle famiglie.

*Tutte le discipline concorrono trasversalmente al raggiungimento di un monte ore complessivo di almeno 33 ore annue di Educazione Civica, da svolgersi in orario curricolare e/o extracurricolare.*



## Articolazione RELAZIONI INTERNAZIONALI PER IL MARKETING

| DISCIPLINA   | ANNO SCOLASTICO |           |           |           |           |
|--|-----------------|-----------|-----------|-----------|-----------|
|  | 1°              | 2°        | 3°        | 4°        | 5°        |
| Lingua e letteratura italiana                              | 4               | 4         | 4         | 4         | 4         |
| Lingua inglese *   | 3               | 3         | 3         | 3         | 3         |
| Seconda lingua straniera comunitaria (francese o tedesco)* | 3               | 3         | 3         | 3         | 3         |
| Terza Lingua Straniera (Russo) *                           |                 |           | 3         | 3         | 3         |
| Storia   | 2               | 2         | 2         | 2         | 2         |
| Matematica   | 4               | 4         | 3         | 3         | 3         |
| Diritto**  | 2               | 2         | 2         | 2         | 2         |
| Scienze della terra e biologia***                          | 2               | 2         |           |           |           |
| Fisica***  | 2               |           |           |           |           |
| Chimica***   |                 | 2         |           |           |           |
| Geografia  | 3               | 3         |           |           |           |
| Informatica  | 2               | 2         |           |           |           |
| Economia aziendale   | 2               | 2         |           |           |           |
| Economia aziendale e geo-politica                          |                 |           | 5         | 5         | 6         |
| Relazioni Internazionali per il Marketing                  |                 |           | 2         | 2         | 3         |
| Tecnologie della comunicazione                             |                 |           | 2         | 2         |           |
| Scienze motorie e sportive                                 | 2               | 2         | 2         | 2         | 2         |
| Religione Cattolica o attività alternative                 | 1               | 1         | 1         | 1         | 1         |
| <b>Totale ore settimanali</b>                              | <b>32</b>       | <b>32</b> | <b>32</b> | <b>32</b> | <b>32</b> |

**Titolo di studio rilasciato: diploma di istruzione secondaria superiore tecnica ad indirizzo amministrazione, finanza e marketing con indicazione dell'articolazione relazioni internazionali per il marketing**

\* di cui almeno 6 ore in corso d'anno di conversazione con Docente Madrelingua (in presenza) su progetto finanziato con il contributo volontario delle famiglie.

\*\* Con Economia nel primo biennio

\*\*\* Scienze integrate

*Tutte le discipline concorrono trasversalmente al raggiungimento di un monte ore complessivo di almeno 33 ore annue di Educazione Civica, da svolgersi in orario curricolare e/o extracurricolare.*



## Settore Tecnologico – Indirizzo MECCANICA, MECCATRONICA ED ENERGIA - Articolazione: MECCANICA E MECCATRONICA

- L'offerta formativa corrisponde alle esigenze del tessuto industriale locale, che richiede competenze che integrano meccanica ed elettronica per la realizzazione di impianti produttivi altamente automatizzati.
- Richiede solide competenze di base.
- Prevede ore di laboratorio in presenza con Insegnante **Tecnico - Pratico**.
- Materie professionalizzanti (meccanica, sistemi, tecnologie meccaniche, disegno progettazione) prevalenti dal terzo anno.
- I diplomati sono figure professionali **molto richieste** dai diversi settori industriali (officine meccaniche, automazioni industriali, ceramiche) in qualità di programmatori di macchine utensili, gestori di impianti e processi produttivi, progettisti di impianti automatizzati e disegnatori tecnici.





| DISCIPLINA  | ANNO SCOLASTICO |           |           |           |           |
|---|-----------------|-----------|-----------|-----------|-----------|
|   | 1°              | 2°        | 3°        | 4°        | 5°        |
| Lingua e letteratura italiana                       | 4               | 4         | 4         | 4         | 4         |
| Lingua inglese                                      | 3               | 3         | 3         | 3         | 3         |
| Storia  | 2               | 2         | 2         | 2         | 2         |
| Matematica  | 4               | 4         | 3         | 3         | 3         |
| Complementi di matematica                           |                 |           | 1         | 1         |           |
| Diritto ed economia                                 | 2               | 2         |           |           |           |
| Geografia   |                 | 1         |           |           |           |
| Scienze integrate (della terra e Biologia)          | 2               | 2         |           |           |           |
| Scienze integrate (Fisica)                          | 3 (1) *         | 3 (1) *   |           |           |           |
| Scienze integrate (Chimica)                         | 3 (1) *         | 3 (1) *   |           |           |           |
| Tecnologie e tecniche di rappresentazione grafica   | 3 (2) *         | 3         |           |           |           |
| Tecnologie informatiche                             | 3 (2) *         |           |           |           |           |
| Scienze e tecnologie applicate                      |                 | 3         |           |           |           |
| Meccanica, macchine ed energia                      |                 |           | 5 (1) *   | 4         | 4         |
| Sistemi e automazione                               |                 |           | 4 (2) *   | 3 (2) *   | 3 (2) *   |
| Tecnologie meccaniche di processo e di prodotto     |                 |           | 4 (4) *   | 5 (4) *   | 5 (4) *   |
| Disegno, progettazione e organizzazione industriale |                 |           | 3 (2) *   | 4 (2) *   | 5 (4) *   |
| Scienze motorie e sportive                          | 2               | 2         | 2         | 2         | 2         |
| Religione Cattolica o attività alternative          | 1               | 1         | 1         | 1         | 1         |
| <b>Totale ore settimanali</b>                       | <b>32</b>       | <b>33</b> | <b>32</b> | <b>32</b> | <b>32</b> |

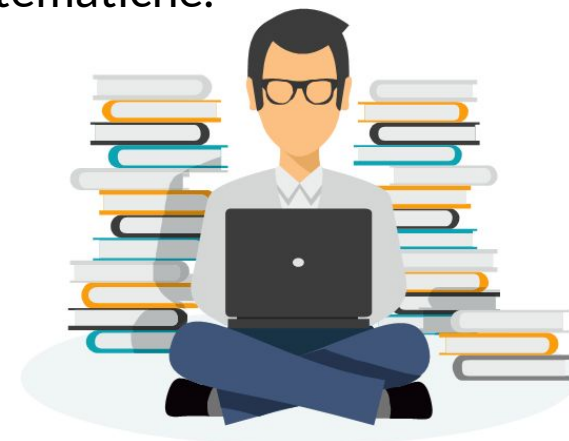
Titolo di studio rilasciato: DIPLOMA DI ISTRUZIONE SECONDARIA SUPERIORE TECNICA ad Indirizzo MECCANICA, MECCATRONICA ED ENERGIA con indicazione dell'Articolazione MECCANICA E MECCATRONICA

\* Le ore tra parentesi si intendono di laboratorio in compresenza con Insegnante Tecnico - Pratico.

*Tutte le discipline concorrono trasversalmente al raggiungimento di un monte ore complessivo di almeno 33 ore annue di Educazione Civica, da svolgersi in orario curricolare e/o extracurricolare.*

## Settore Tecnologico – Indirizzo INFORMATICA E TELECOMUNICAZIONI - Articolazione INFORMATICA

- Favorisce l'acquisizione di **competenze** relative alla gestione delle reti, allo sviluppo di software e applicazioni, alla gestione delle basi di dati e alla sicurezza dei sistemi informatici aziendali. Forma figure professionali molto richieste.
- E' rivolto a ragazzi interessati all'**ambito informatico**, con buone capacità logico-matematiche.
- Materie di indirizzo/professionalizzanti: informatica, telecomunicazioni, sistemi.
- Sono previste ore di laboratorio in presenza con **Insegnante Tecnico - Pratico**.





| DISCIPLINA   | ANNO SCOLASTICO |           |           |           |           |
|--|-----------------|-----------|-----------|-----------|-----------|
|  | 1°              | 2°        | 3°        | 4°        | 5°        |
| Lingua e letteratura italiana  | 4               | 4         | 4         | 4         | 4         |
| Lingua inglese   | 3               | 3         | 3         | 3         | 3         |
| Storia   | 2               | 2         | 2         | 2         | 2         |
| Matematica   | 4               | 4         | 3         | 3         | 3         |
| Complementi di matematica  |                 |           | 1         | 1         |           |
| Geografia  |                 | 1         |           |           |           |
| Diritto ed economia  | 2               | 2         |           |           |           |
| Scienze integrate (della terra e Biologia)                               | 2               | 2         |           |           |           |
| Scienze integrate (Fisica)   | 3 (1) *         | 3 (1) *   |           |           |           |
| Scienze integrate (Chimica)  | 3 (1) *         | 3 (1) *   |           |           |           |
| Scienze e tecnologie applicate   |                 | 3 (2) *   |           |           |           |
| Tecnologie e tecniche di rappresentazione grafica                        | 3 (2) *         | 3         |           |           |           |
| Tecnologie informatiche  | 3 (2) *         |           |           |           |           |
| Informatica  |                 |           | 5 (2) *   | 6 (3) *   | 6 (3) *   |
| Telecomunicazioni  |                 |           | 3 (2) *   | 3 (2) *   |           |
| Sistemi e reti   |                 |           | 5 (2) *   | 4 (2) *   | 4 (2) *   |
| Tecnologie e progettazione di sistemi informatici e di telecomunicazioni |                 |           | 3 (2) *   | 3 (2) *   | 4 (2) *   |
| Gestione progetto, organizzazione d'impresa                              |                 |           |           |           | 3 (1) *   |
| Scienze motorie e sportive   | 2               | 2         | 2         | 2         | 2         |
| Religione Cattolica o attività alternative                               | 1               | 1         | 1         | 1         | 1         |
| <b>Totale ore settimanali</b>  | <b>32</b>       | <b>33</b> | <b>32</b> | <b>32</b> | <b>32</b> |

Titolo di studio rilasciato: DIPLOMA DI ISTRUZIONE SECONDARIA SUPERIORE TECNICA ad Indirizzo INFORMATICA E TELECOMUNICAZIONI con indicazione dell'Articolazione INFORMATICA

\* Le ore tra parentesi si intendono di laboratorio in compresenza con Insegnante Tecnico – Pratico.

*Tutte le discipline concorrono trasversalmente al raggiungimento di un monte ore complessivo di almeno 33 ore annue di Educazione Civica, da svolgersi in orario curricolare e/o extracurricolare.*



## Liceo Linguistico

- Una preparazione culturale ampia, orientata allo studio di **tre lingue straniere** e all'approfondimento delle discipline umanistiche. La prima lingua è l'inglese, mentre per la seconda e la terza lingua sono attive tre opzioni: francese-tedesco, spagnolo-tedesco, francese-spagnolo con un'ora settimanale in presenza di conversazione con **Docente di Madrelingua**.
- Il conseguimento del diploma consente l'accesso a tutti i **percorsi universitari**, intraprendere un qualsiasi altro percorso universitario o professionalizzante per il quale sia fondamentale la conoscenza delle lingue.







| DISCIPLINA                                 | ANNO SCOLASTICO |           |           |           |           |
|--|-----------------|-----------|-----------|-----------|-----------|
|  | 1°              | 2°        | 3°        | 4°        | 5°        |
| Lingua e letteratura italiana              | 4               | 4         | 4         | 4         | 4         |
| Lingua e cultura latina                    | 2               | 2         |           |           |           |
| Lingua straniera 1 (INGLESE)               | 4*              | 4*        | 3         | 3         | 3         |
| Lingua straniera 2 (FRA*/SPA*/TED*)        | 3               | 3         | 4         | 4         | 4         |
| Lingua straniera 3 (FRA*/SPA*/TED*)        | 3               | 3         | 4         | 4         | 4         |
| Storia e geografia                         | 3               | 3         |           |           |           |
| Storia                                     |                 |           | 2         | 2         | 2         |
| Filosofia                                  |                 |           | 2         | 2         | 2         |
| Matematica                                 | 3               | 3         | 2         | 2         | 2         |
| Fisica                                     |                 |           | 2         | 2         | 2         |
| Scienze Naturali **                        | 2               | 2         | 2         | 2         | 2         |
| Storia dell'arte                           |                 |           | 2         | 2         | 2         |
| Conversazione Lingua straniera 1 (INGLESE) |                 |           | 1         | 1         | 1         |
| Scienze motorie e sportive                 | 2               | 2         | 2         | 2         | 2         |
| Religione Cattolica o attività alternative | 1               | 1         | 1         | 1         | 1         |
| <b>Totale ore settimanali</b>              | <b>27</b>       | <b>27</b> | <b>31</b> | <b>31</b> | <b>31</b> |

Titolo di studio rilasciato: DIPLOMA DI LICEO LINGUISTICO

\* Di cui un'ora settimanale in tutte le classi di conversazione con Docente di Madrelingua (in compresenza)

\*\* Biologia, chimica e scienze della terra

*Tutte le discipline concorrono trasversalmente al raggiungimento di un monte ore complessivo di almeno 33 ore annue di Educazione Civica, da svolgersi in orario curricolare e/o extracurricolare.*



## Liceo Scientifico

- Il Liceo scientifico rinnova il curriculum, potenziato in senso **scientifico-sperimentale**, rispondendo alle richieste delle famiglie e del territorio.
- Nel biennio è prevista un'ora in più di laboratorio di scienze/biologia, un'ora in più di laboratorio di informatica.
- Sono previste in tutto il percorso **attività laboratoriali** di biologia, chimica e fisica per favorire l'acquisizione delle competenze.
- Dopo il primo **biennio comune**, la scelta del percorso successivo viene effettuata all'inizio del terzo anno, al termine di un biennio con funzione orientativa.



- Lo studente potrà scegliere uno dei due orientamenti – **Biomedico** o **STEM** (Science, Technology, Engineering and Mathematics).
- Svolgimento di tutte le ore del **PCTO** con attività dedicate alla relativa area sperimentale, in collaborazione con Dipartimenti universitari, Fondazioni scientifiche, Enti di ricerca, Ordini professionali.

### Percorso Biomedico

3° anno: Anatomia, Genetica, Laboratori sul corpo umano

4° anno: Chimica, Metodologia delle indagini diagnostiche

5° anno: Biochimica, Biotecnologie, Terapie geniche

### Percorso STEM

3° anno: Matematica, Statistica e Informatica

4° anno: Ingegneria Tecnologia e Automazione

5° anno: Fisica nucleare e Astrofisica (applicazioni)





| DISCIPLINA   | ANNO SCOLASTICO |              |              |              |              |
|--|-----------------|--------------|--------------|--------------|--------------|
|  | 1°              | 2°           | 3°           | 4°           | 5°           |
| Lingua e letteratura italiana                                | 4               | 4            | 4            | 4            | 4            |
| Lingua e cultura latina                                      | 3               | 2            | 3            | 3            | 3            |
| Lingua e cultura straniera                                   | 3               | 3            | 3            | 3            | 3            |
| Storia e geografia   | 2               | 3            |              |              |              |
| Storia   |                 |              | 2            | 2            | 2            |
| Filosofia  |                 |              | 3            | 3            | 3            |
| Matematica   | 5<br>(Lab)*     | 5<br>(Lab)*  | 4            | 4            | 4            |
| Fisica   | 2<br>(1 Lab)    | 2<br>(1 Lab) | 3<br>(Lab)*  | 3<br>(Lab)*  | 3<br>(Lab)*  |
| Scienze naturali<br>(Biologia, Chimica, Scienze della Terra) | 3<br>(1 Lab)    | 3<br>(1 Lab) | 3<br>(1 Lab) | 3<br>(1 Lab) | 3<br>(1 Lab) |
| Disegno e storia dell'arte                                   | 2               | 2            | 2            | 2            | 2            |
| Scienze motorie  | 2               | 2            | 2            | 2            | 2            |
| Religione Cattolica o Attività alternative                   | 1               | 1            | 1            | 1            | 1            |
| Progetto interno d'Istituto-Laboratorio<br>Informatica       | 1               | 1            |              |              |              |
| <b>Totale ore settimanali</b>                                | <b>28</b>       | <b>28</b>    | <b>30</b>    | <b>30</b>    | <b>30</b>    |

\*Sono previste attività laboratoriali per favorire l'acquisizione delle competenze

*Tutte le discipline concorrono trasversalmente al raggiungimento di un monte ore complessivo di almeno 33 ore annue di Educazione Civica, da svolgersi in orario curricolare e/o extracurricolare.*

# EDUCAZIONE

- **Progetto “star bene a scuola”:**

Occasioni di confronto in classe (quotidiani, cinema ...)

Laboratorio teatrale

Progetto Debate

- **Condivisione di regole basate sul rispetto:**

Di se stessi (Educazione alla salute, Affettività, Prevenzione)

Dei compagni, dei docenti e del personale

Dei tempi scolastici

- **Attenzione ai valori della Cittadinanza attiva**



# DIDATTICA

- Confronto per dipartimenti e **classi parallele**
- Utilizzo **laboratori** e aule speciali
- Docente **madrelingua**, non previsto dai quadri ministeriali presente negli indirizzi (Licei, Tecnici)
- Certificazioni Europee di lingua straniera
- Stages linguistici all'**estero**
- **Progetti** Europei e Internazionali
- “**Gare**” di Matematica, Fisica, Chimica, Meccanica
- Concorsi **artistico / letterari**



# DIDATTICA

## Attività di Sostegno e Recupero

- Progetti riallineamento competenze di base (Italiano, Matematica, Lingue, metodo di studio)
- Corsi di recupero / Metodologici pomeridiani
- Attività di supporto con il coinvolgimento dei "Pari"
- Lavoro individualizzato / per gruppi in aula



# EDUCAZIONE CIVICA

## Curricolo Educazione Civica

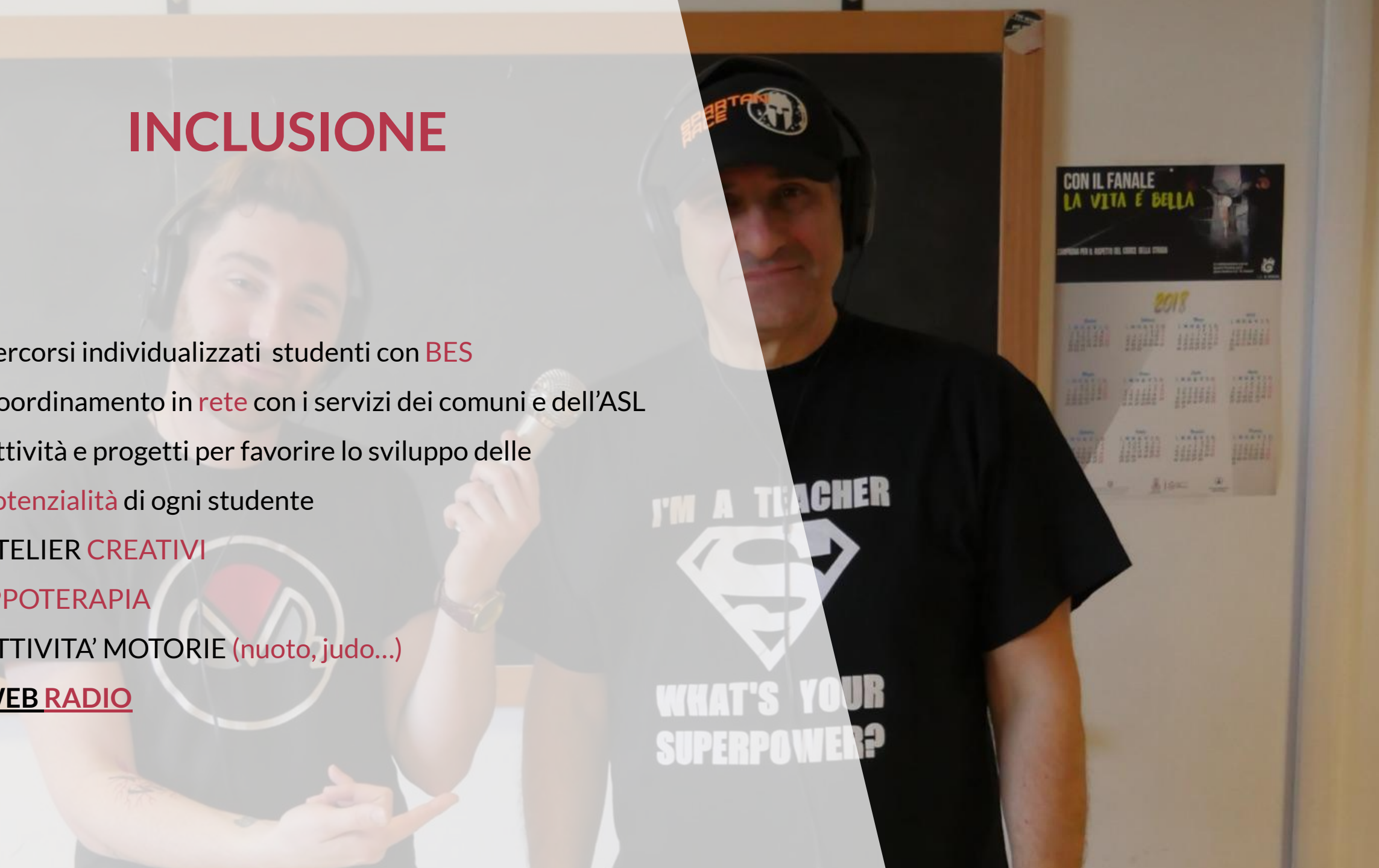
- **TRASVERSALITÀ:** coinvolgimento di tutto il Consiglio di Classe.
- **TERRITORIALITÀ:** integrazione con esperienze extra-scolastiche, in rete con altri soggetti istituzionali, volontariato e Terzo settore, conoscenza storica del territorio.
- **METODOLOGIA DIDATTICA:** laboratoriale, analisi di casi, dibattiti, lavori di gruppo, compiti di realtà, analisi e/o produzione di materiali multimediali, esperienze di cittadinanza attiva, uscite sul territorio.
- **VALUTAZIONE:** griglia di valutazione relativa a sapere, saper fare e sapere essere.





# INCLUSIONE

- Percorsi individualizzati studenti con **BES**
- Coordinamento in **rete** con i servizi dei comuni e dell'ASL
- Attività e progetti per favorire lo sviluppo delle **potenzialità** di ogni studente
- ATELIER **CREATIVI**
- **IPPOTERAPIA**
- ATTIVITA' MOTORIE (**nuoto, judo...**)
- **WEB RADIO**



# CONTINUITÀ

## Progetto Ponte

- **Continuità** scuole secondarie di 1° grado
- Obiettivo migliorare la **permanenza** nel percorso scolastico degli studenti
- Attuare percorsi il più possibile **individualizzati**
- Operare per l'**orientamento** e il **riorientamento**
- Educatori del **distretto**
- Privilegiare costruzione **relazioni positive** con i ragazzi



# PCTO

- Percorsi per le **Competenze Trasversali** e l'**Orientamento**
- Condivisione delle **competenze** richieste dal mondo del lavoro nel nostro territorio
- **Incremento** opportunità di formazione, orientamento e potenziale occupazione degli studenti
- **Co-progettazione** e gestione con enti pubblici e privati, aziende, associazioni di categoria, imprese di servizi del territorio



# ORIENTAMENTO

- **Orientamento Continuo**

Open day e incontri pomeridiani laboratori per studenti scuole secondarie di primo grado

**Referente ri-orientamento in Istituto per:**

- consulenza alunni / genitori / docenti
  - passaggi in corso d'anno (classi prime)
  - passaggi tra indirizzi / istituti diversi
  - passaggi verso C.F.P.
- **Orientamento in uscita verso il mondo del lavoro e verso l'Università**





**INIZIATIVE  
DI ORIENTAMENTO**

# OPEN DAY AL GOBETTI

ISCRIZIONI ONLINE DAL MESE DI NOVEMBRE

**Sabato 11 Novembre** → ISTITUTO TECNICO COMMERCIALE AFM - RIM  
ore 15:00 ÷ 17:00 → TECNICO MECCATRONICO E INFORMATICO

con laboratori per i ragazzi

**Sabato 18 Novembre** → LICEO SCIENTIFICO E LINGUISTICO  
ore 15:00 ÷ 17:00 con laboratori per i ragazzi

**Sabato 2 Dicembre** → ISTITUTI PROFESSIONALI SSAS - MAT  
ore 15:00 ÷ 17:00 → ISTITUTO TECNICO COMMERCIALE AFM - RIM  
con laboratori per i ragazzi

**Sabato 16 Dicembre** → LICEO SCIENTIFICO E LINGUISTICO  
ore 15:00 ÷ 17:00 con laboratori per i ragazzi

# OPEN DAY AL GOBETTI

ISCRIZIONI ONLINE DAL MESE DI NOVEMBRE

**Sabato 16 Dicembre** → **TECNICO MECCATRONICO E INFORMATICO**

ore 15:00 ÷ 17:00

con laboratori per i ragazzi

**Sabato 13 Gennaio** → **ISTITUTI PROFESSIONALI SSAS -MAT**

ore 15:00 ÷ 17:00

con laboratori per i ragazzi

**Mercoledì 17 Gennaio** → **I referenti di tutti gli indirizzi incontrano i genitori**

ore 18:00 ÷ 19:30

online

PER MOTIVI ORGANIZZATIVI SI INVITANO LE FAMIGLIE A PRENOTARE LA PARTECIPAZIONE AGLI INCONTRI IN CALENDARIO ALL'INDIRIZZO:

[www.istitutogobetti.it](http://www.istitutogobetti.it)